



Gobernanza Universitaria y Desafíos del Entorno

Pablo Landoni Couture



Universidad
Católica del
Uruguay

TELESCOPI

Gobernanza Universitaria

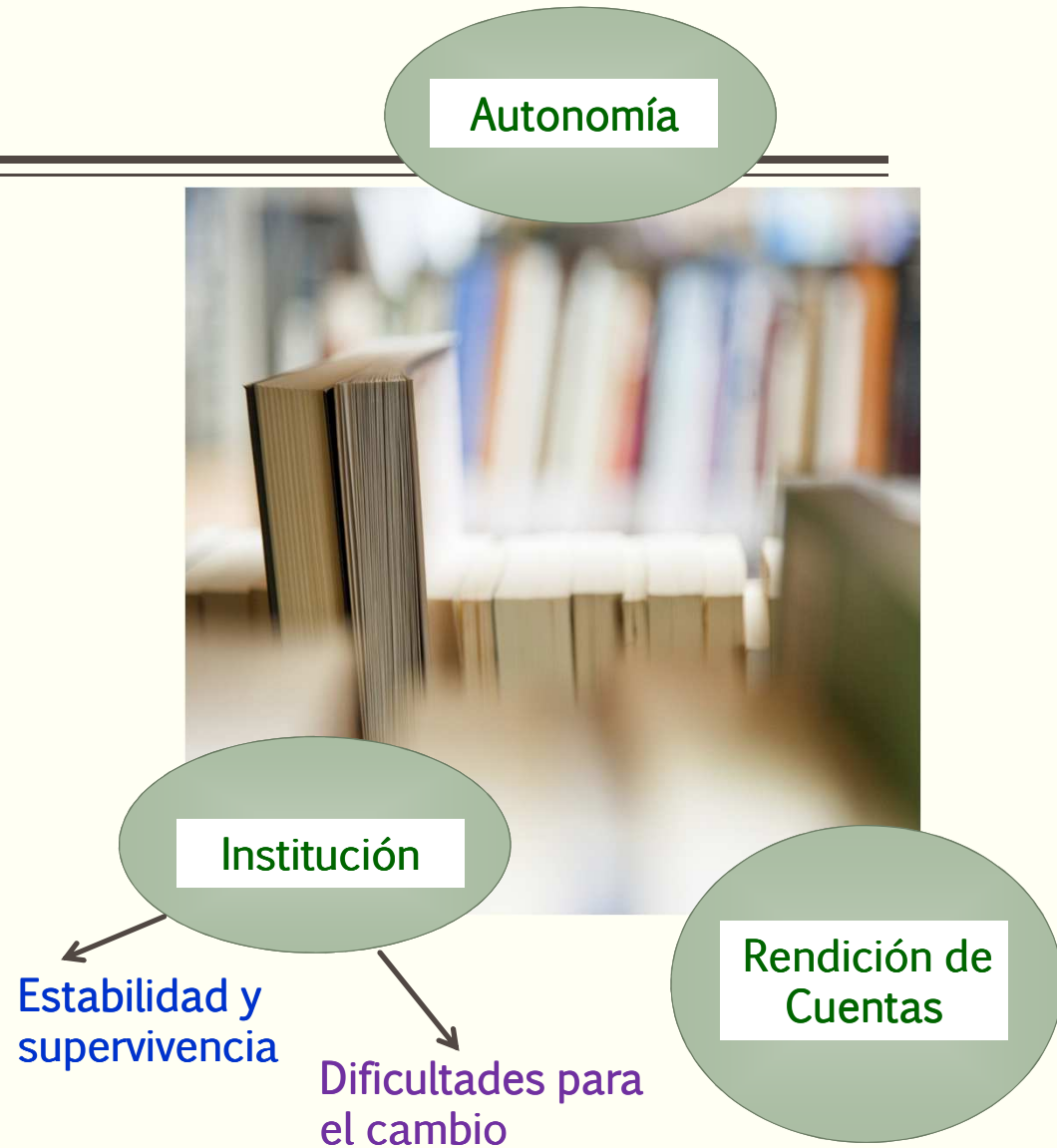
Harvey:

Analytic Quality Glossary

Governance in higher education refers to the way in which institutions are organised and operate internally and their relationships with external entities with a view to securing the objectives of higher education as a realm of enquiry and critique.

<http://www.qualityresearchinternational.com/glossary/#g>

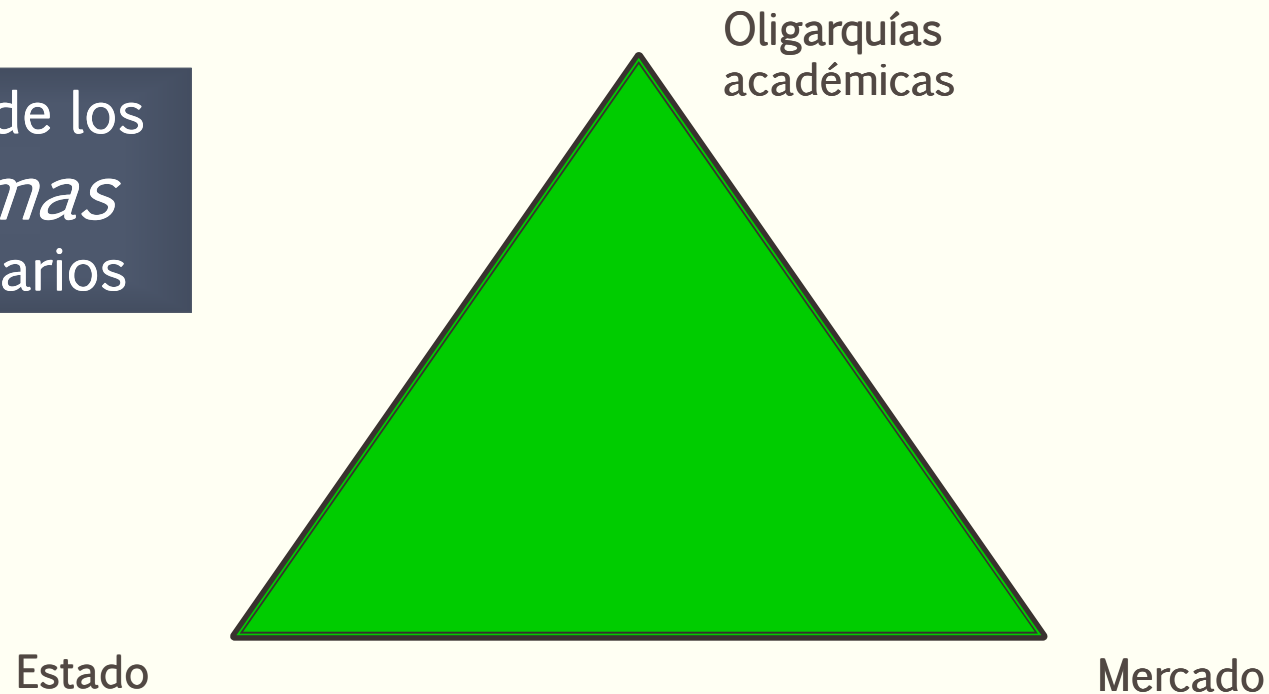
Vínculos de la Universidad
con su entorno



Análisis clásicos:

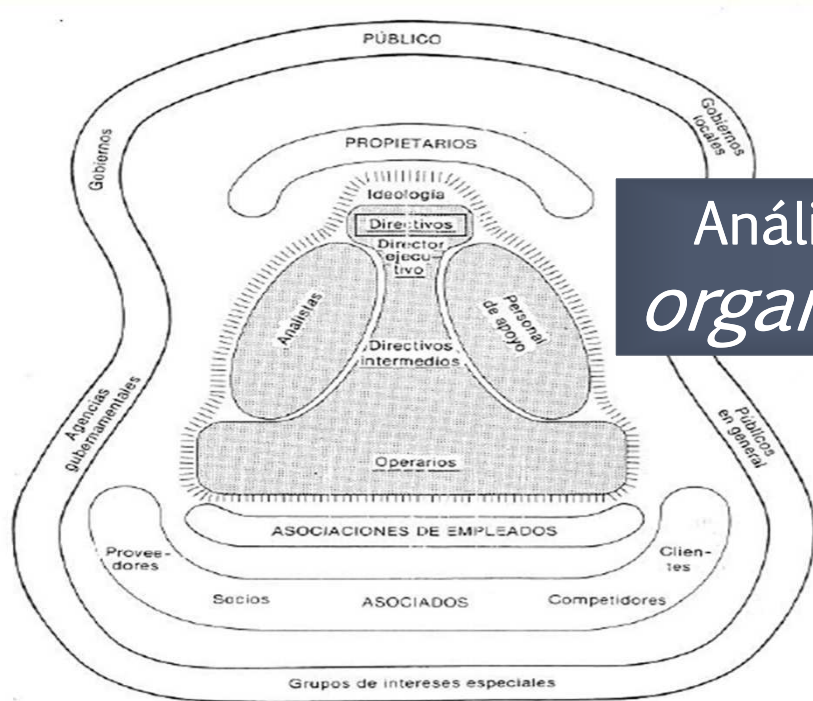
Burton Clark – The Higher Education System (1983)

Análisis de los
sistemas
universitarios



Análisis clásicos:

Henry Mintzberg – El Poder en la Organización y en su Entorno (1992)



Análisis de la *organización*

STAKEHOLDERS

- Estado
- Organizaciones sociales
- Empresas
- Asociaciones Profesionales
- Otras universidades

Coalición externa

Rector

Consejo Directivo

Internos - Externos

Vicerrectores - Decanos

Directores académicos (departamentos, carreras) y administrativos

Coalición interna

Tecno estructura

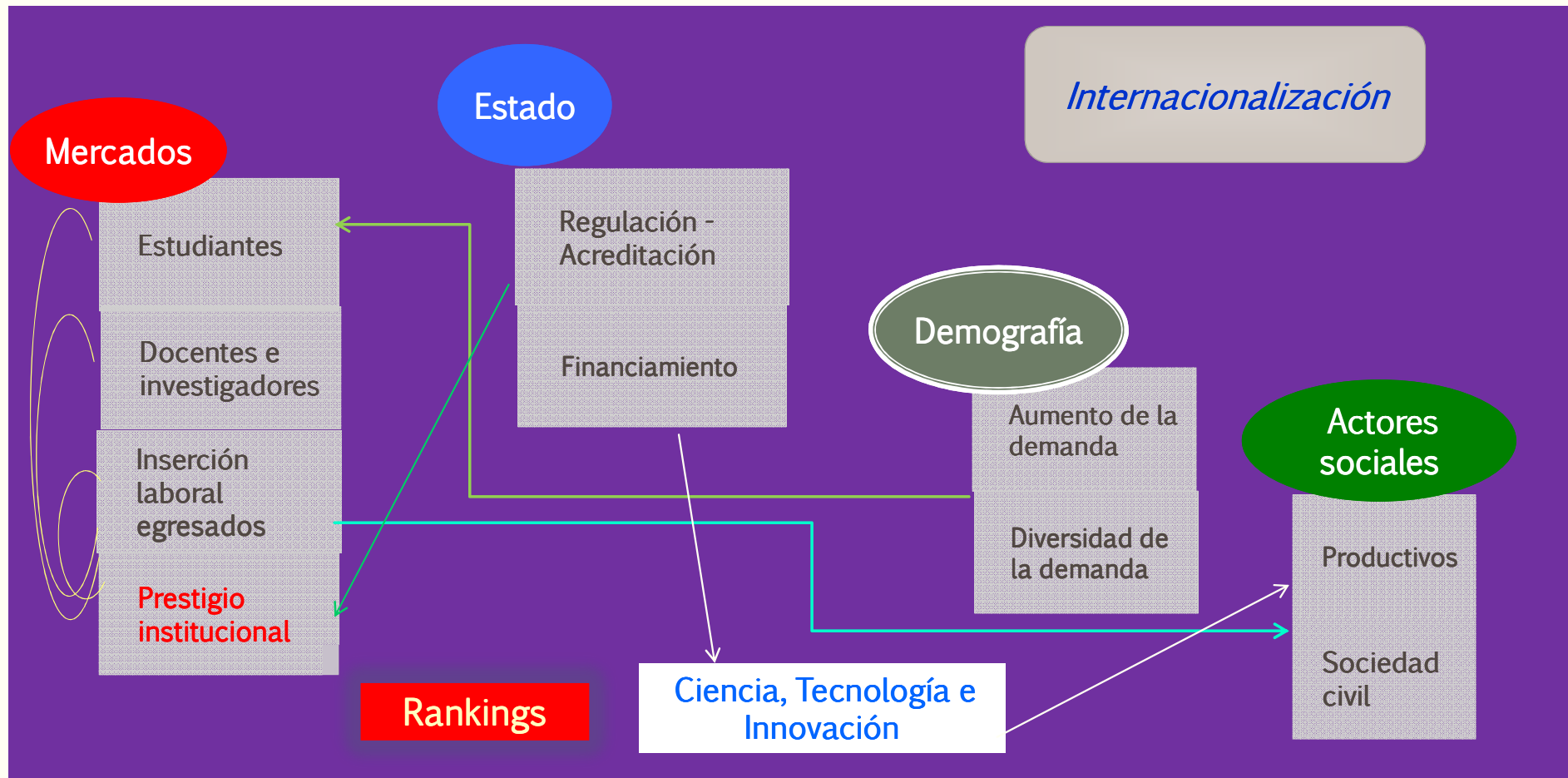
Serv. apoyo



Análisis clásicos: Implicaciones y consecuencias

- **Universidad como institución** – Compromisos culturales de largo plazo; tendencia a asumir reacciones defensivas ante retos externos que a veces siente como ataques a su identidad.
- El “**poder del saber**” – Las profesiones y las disciplinas tienen una larga tradición de control “colegiado” (por pares). Problemas de los sistemas de control tradicional como la **burocracia** o el **mercado**.
- **Configuración de poder del tipo “Meritocracia”** – Se sostiene en un sistema de “habilidad”, esto es, el poder en la organización brota de los expertos que orientan su conducta por procesos socializados de su profesión y no tanto por instrucciones provenientes de la cúspide organizacional.

Desafíos del Entorno



Evolución de la matrícula universitaria (en miles de estudiantes)

Indicator						
	Time	1970	1980	1990	2000	2010
Country						
Bolivia		35	75	136	279	353
Chile		78	145	262	452	987
Colombia		86	272	487	943	1674
Costa Rica		15	56	77	108	188
Ecuador		39	255	198	..	535
El Salvador		9	39	86	115	150
Panamá		9	40	53	119	139
Paraguay		8	27	33	83	225
Perú		126	306	678	824	1216
Uruguay		15	39	72	91	163

data extracted on 09 Oct 2013 19:26 UTC (GMT) from UIS/ISU

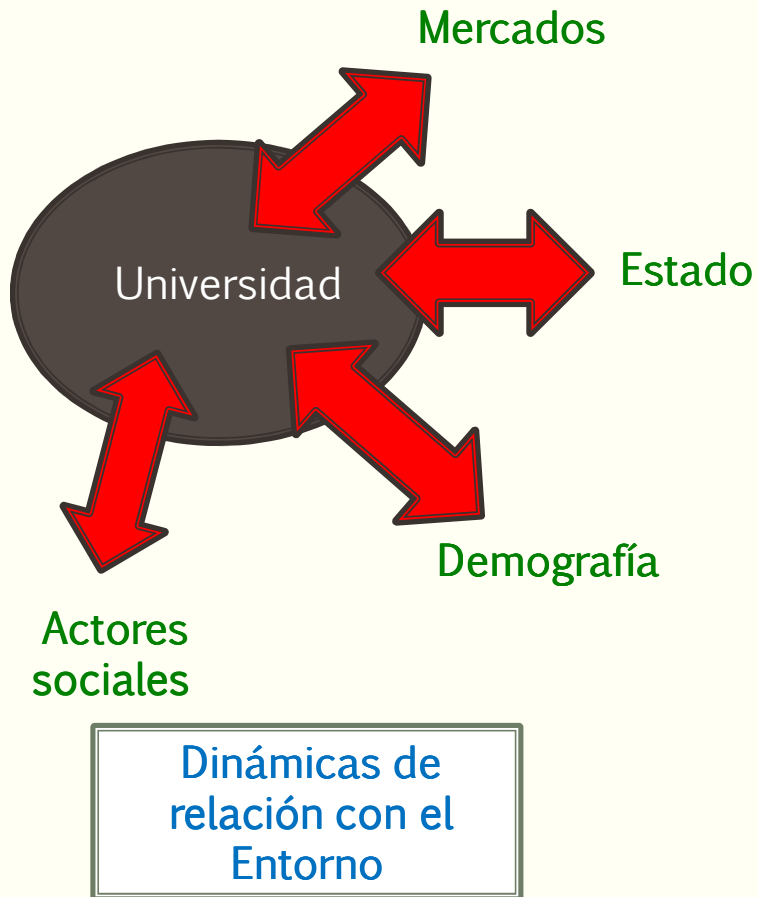
Evolución del crecimiento de la matrícula universitaria

Country	Time	1970 - 80	1980 - 90	1990 - 2000	2000 - 10	Crecimiento en el período
Bolivia		53,3	44,9	51,3	21,0	90,1
Chile		46,2	44,7	42,0	54,2	92,1
Colombia		68,4	44,1	48,4	43,7	94,9
Costa Rica		73,2	27,3	28,7	42,6	92,0
Ecuador		84,7	-28,8	#¡VALOR!	#¡VALOR!	92,7
El Salvador		76,9	54,7	25,2	23,3	94,0
Panama		77,5	24,5	55,5	14,4	93,5
Paraguay		70,4	18,2	60,2	63,1	96,4
Peru		58,8	54,9	17,7	32,2	89,6
Uruguay		61,5	45,8	20,9	44,2	90,8

Evolución del crecimiento de la matrícula universitaria

Country	Time	1970 - 80	1980 - 90	1990 - 2000	2000 - 10	Crecimiento en el período
Bolivia		53,3	44,9	51,3	21,0	90,1
Chile		46,2	44,7	42,0	54,2	92,1
Colombia		68,4	44,1	48,4	43,7	94,9
Costa Rica		73,2	27,3	28,7	42,6	92,0
Ecuador		84,7	-28,8	#¡VALOR!	#¡VALOR!	92,7
El Salvador		76,9	54,7	25,2	23,3	94,0
Panama		77,5	24,5	55,5	14,4	93,5
Paraguay		70,4	18,2	60,2	63,1	96,4
Peru		58,8	54,9	17,7	32,2	89,6
Uruguay		61,5	45,8	20,9	44,2	90,8

Brunner: Regímenes de Gobernanza Universitaria (2011)



■ Gobernanza como adaptación a cambios en el entorno.

▶ Gobierno universitario.

Estructuras y procesos a través de los cuales se toman las decisiones estratégicas de las universidades.

▶ Gestión

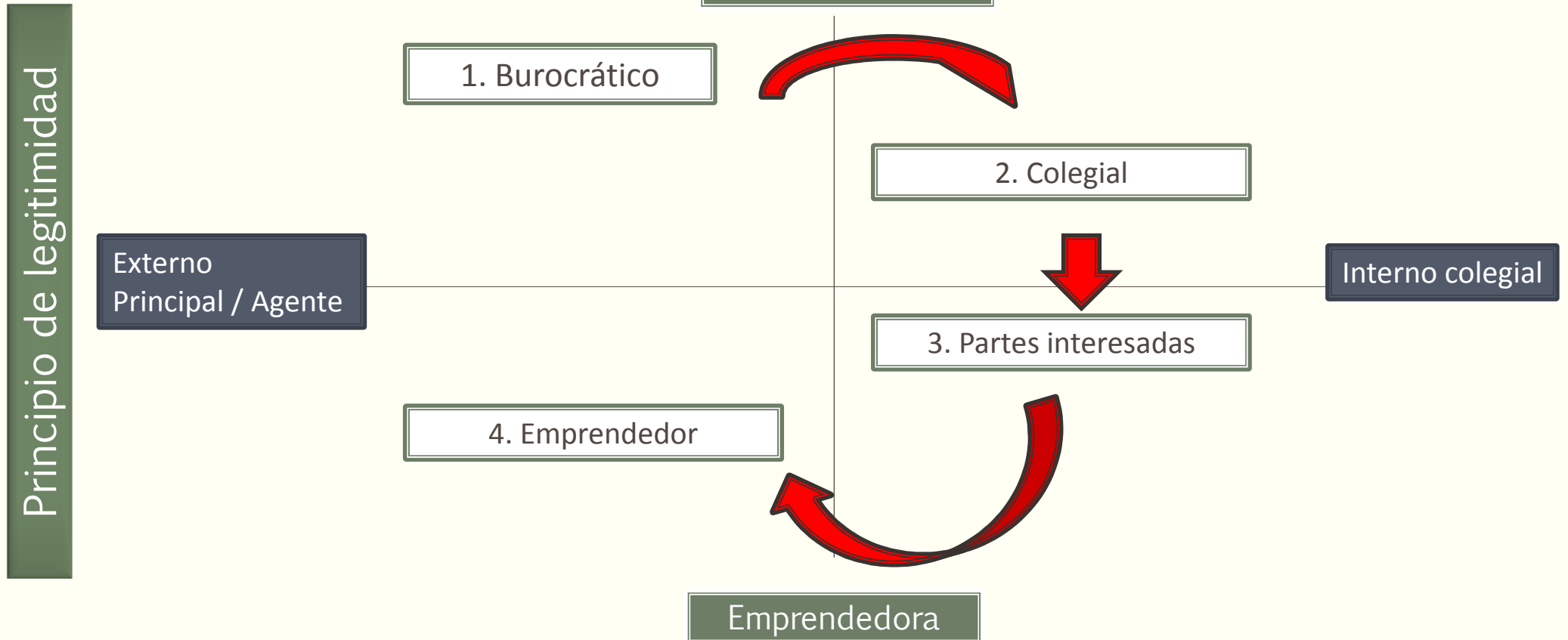
Estructuras y procesos a través de los cuales se ejecutan las decisiones adoptadas por los órganos de gobierno.

▶ Gobernanza

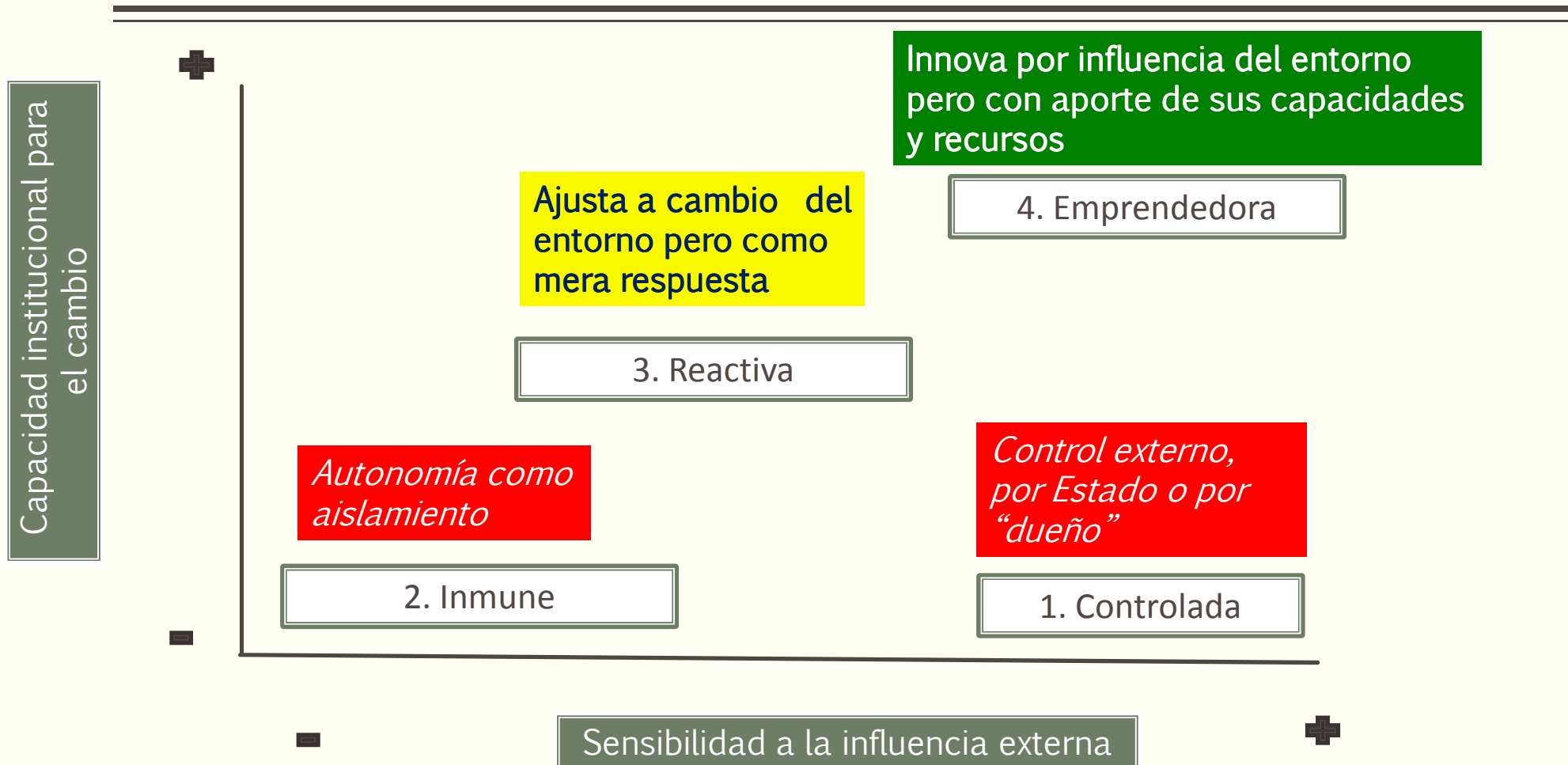
Estructuras y procesos institucionales de conducción, coordinación y ejecución o gestión, considerando a las partes interesadas claves de dentro y de fuera de la organización, como a la capacidad de ésta para adaptarse a las inestables circunstancias de su entorno.

Tipología de modelos de gobernanza – Brunner (2011)

Principio de efectividad - gestión



Repensando los modelos de gobernanza – desde los desafíos del entorno



¡ Muchas gracias!



Pablo Landoni Couture plandoni@ucu.edu.uy